

FONCIERE DE LA VALLEE DE CHEVREUSE

PLAN DE VENTE INDIVIDUEL

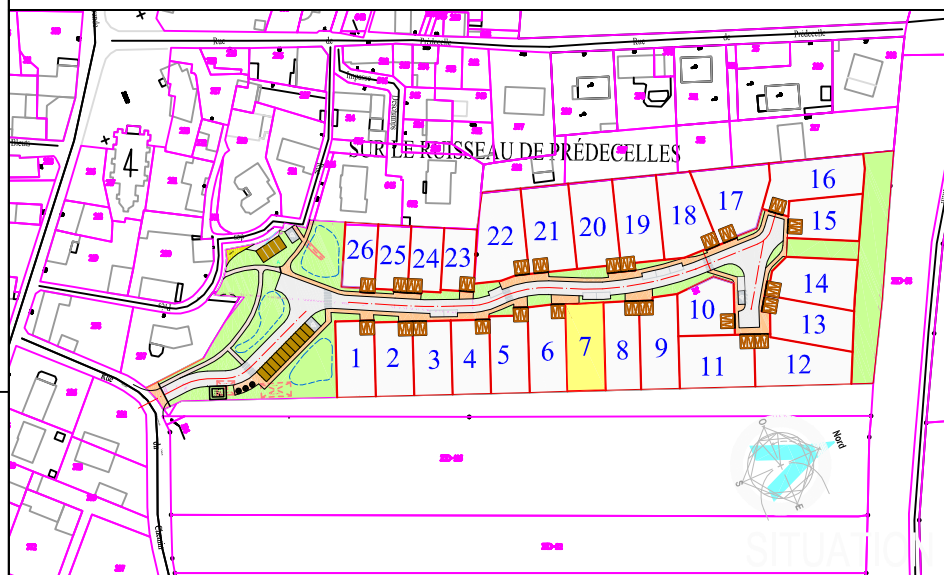
Département de l'Essonne
Commune de
PECQUEUSE
Rue des Prés - Rue du Chemin Vert
"Lotissement de 26 Lots à Bâtir"

Lot n° 7
Superficie du terrain : 439 m²

Échelle 1/200

Cadastre : Section ZD
n° ---- pour -a--ca

Les nouveaux numéros cadastraux sont issus :
des DA de Division n° du ----



Les cotes et superficies indiquées au présent plan
ne seront définitives qu'après bornage du Lot

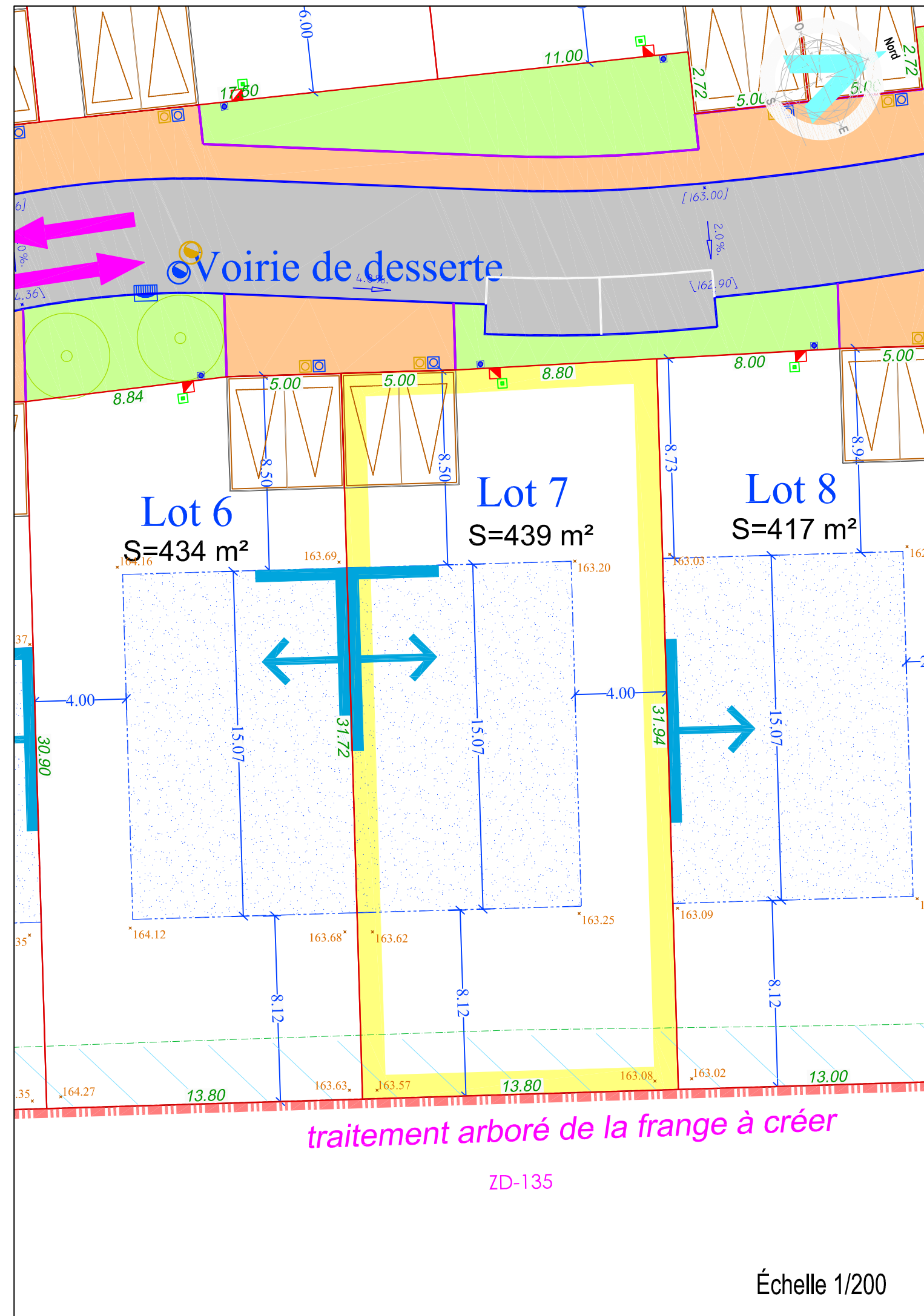
TRAITEMENT DES ESPACES COMMUN

- VOIRIE DE DESSERTE
- TROTTOIR EN BETON DESACTIVE
- GRAVE CALCAIRE ET VOLIGES
- ESPACE VERT COMMUN
- TRAITEMENT PAYSAGE DES FRANGES AVEC UNE ARMATURE FORTE ET DENSE
- FOSSES DE RETENTION
- LIMITE DE LOT
- Places de jour à la charge des Acquéreurs, à réaliser conformément au disposition de la pièce PA10. (Deux places minimum par Lot.)
- Côte périmétrique du Lot
- Altitude Terrain Naturel par Interpolation de la MNT Terrain Naturel Topo
- REGLES COMPLEMENTAIRES D'IMPLANTATION DES CONSTRUCTIONS
- ALIGNEMENT DE LA CONSTRUCTION
- ANGLE FORT DU CORPS PRINCIPALE DE LA CONSTRUCTION
- SENS DU FAITAGE DU CORPS PRINCIPAL DE LA CONSTRUCTION
- ESPACE D'IMPLANTATION DE LA CONSTRUCTION OBLIGATOIRE
- Coffrets de Branchement (BT - FT - AEP - EU - EP)

LEGENDE VEGETATION

- ARBRES EXISTANT A CONSERVER
- ARBRES EXISTANT A SUPPRIMER
- ARBRES A PLANTER
- HAIES

NOTA :
La position des branchements et coffrets de raccordement aux réseaux est donnée à titre indicative.
Elle pourra évoluer en fonction des impératifs techniques lors de la réalisation des travaux.
L'acquéreur devra vérifier les emplacements définitifs pour établir son projet de construction.



traitement arboré de la frange à créer

ZD-135

Échelle 1/200

Maître d'Ouvrage

FONCIERE
Vallée de Chevreuse

FONCIERE DE LA VALLEE DE CHEVREUSE
20 rue Pierre Chesneau
78470 St-Rémy-lès-Chevreuse

Géomètre B.E.T

ARKANE FONCIER
Bureau d'Études VRD
49, Avenue de la Gare BP 60003
91470 LIMOURS EN HUREPOIX
Tél. : 01 64 91 00 36
E-mail : betvrd@arkane-foncier.fr
www.arkane-foncier.fr

Dossier n° 190174

Ind.	Date	Resp.	Description
0	31 / 05 / 2023	MG/ML	Première émission