

# FONCIERE DE LA VALLEE DE CHEVREUSE

## PLAN DE VENTE INDIVIDUEL

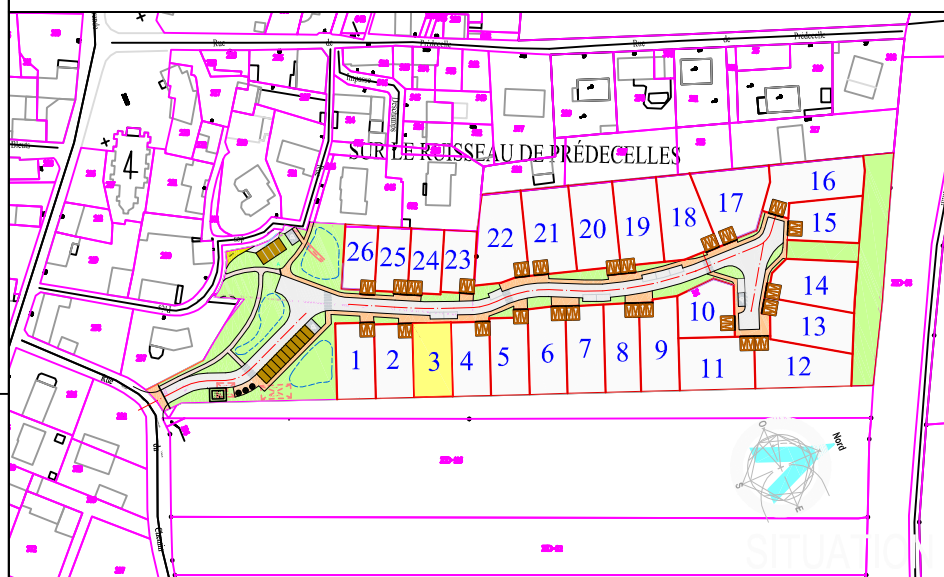
Département de l'Essonne  
Commune de  
**PECQUEUSE**  
Rue des Prés - Rue du Chemin Vert  
"Lotissement de 26 Lots à Bâtir"

**Lot n° 3**  
Superficie du terrain : 377 m<sup>2</sup>

Échelle 1/200

Cadastre : Section B  
n° ---- pour -a--ca

Les nouveaux numéros cadastraux sont issus :  
des DA de Division n° du ----



Les cotes et superficies indiquées au présent plan  
ne seront définitives qu'après bornage du Lot

**TRAITEMENT DES ESPACES COMMUN**

- VOIRIE DE DESSERTE
- TROTTOIR EN BETON DESACTIVE
- GRAVE CALCAIRE ET VOLIGES
- ESPACE VERT COMMUN
- TRAITEMENT PAYSAGE DES FRANGES AVEC UNE ARMATURE FORTE ET DENSE
- FOSSÉS DE RETENTION
- LIMITE DE LOT
- Places de jour à la charge des Acquéreurs, à réaliser conformément au disposition de la pièce PA10. (Deux places minimum par Lot.)
- Côte périmétrique du Lot
- Altitude Terrain Naturel par Interpolation de la MNT Terrain Naturel Topo

**REGLES COMPLEMENTAIRES D'IMPLANTATION DES CONSTRUCTIONS**

- ALIGNEMENT DE LA CONSTRUCTION
- ANGLE FORT DU CORPS PRINCIPALE DE LA CONSTRUCTION
- SENS DU FAITAGE DU CORPS PRINCIPAL DE LA CONSTRUCTION
- ESPACE D'IMPLANTATION DE LA CONSTRUCTION OBLIGATOIRE

**COFFRETS DE BRANCHEMENT (BT - FT - AEP - EU - EP)**

**NOTA :**  
La position des branchements et coffrets de raccordement aux réseaux est donnée à titre indicative.  
Elle pourra évoluer en fonction des impératifs techniques lors de la réalisation des travaux.  
L'acquéreur devra vérifier les emplacements définitifs pour établir son projet de construction.

**LEGENDE VEGETATION**

- ARBRES EXISTANT A CONSERVER
- ARBRES EXISTANT A SUPPRIMER
- ARBRES A PLANTER
- HAIES

**STATIONNEMENT DALLES ALVEOLAIRES GRAVILLONNEES**

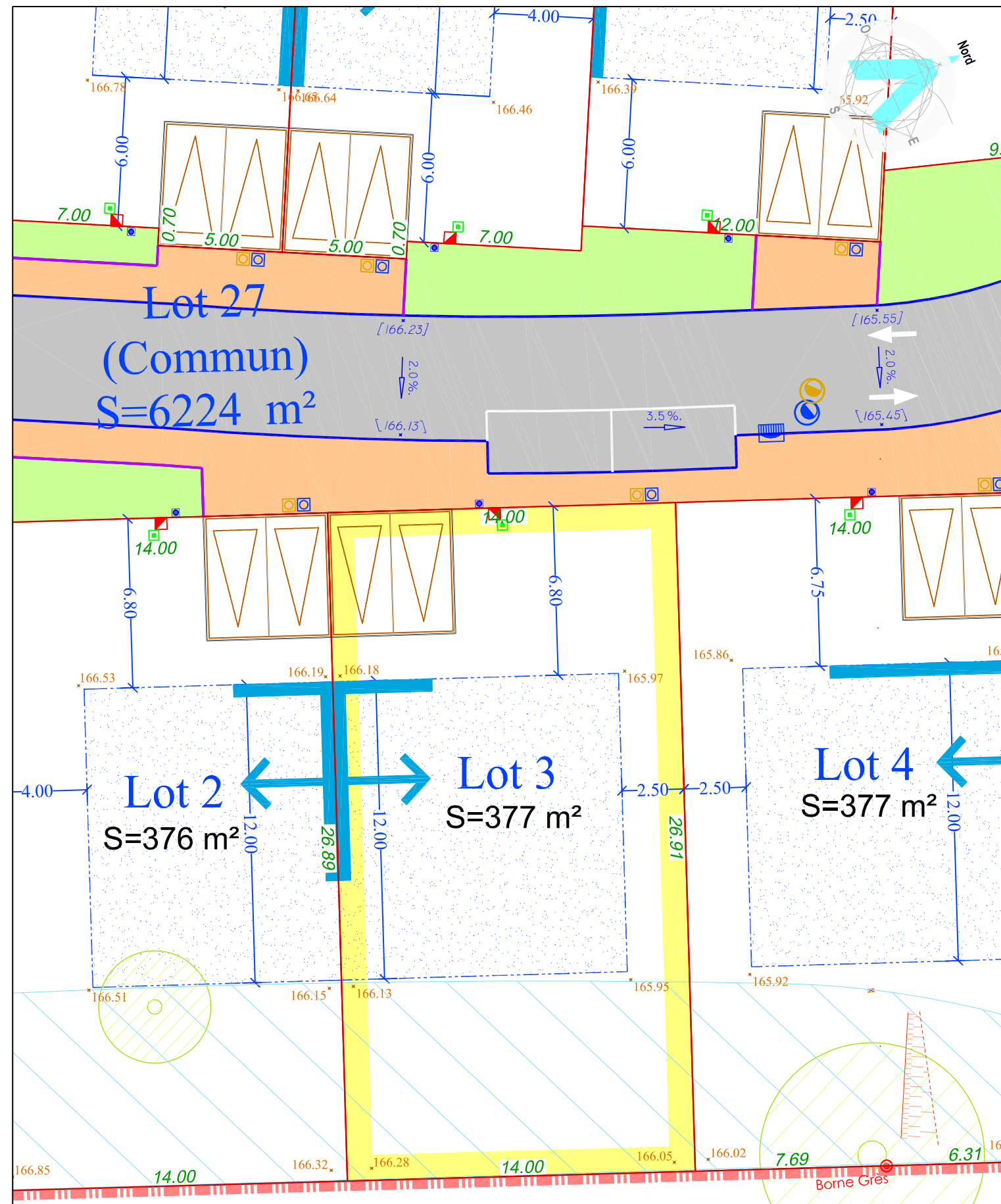
**MURETS A CREER**

**ACCES AU SITE**

**ALTITUDE VOIRIE PROJET** [166.15]

**PENTE VOIRIE PROJET** 4.8%

**Nota:** Les Altitudes et Pentes du projet sont fournies à titre indicatif et seront à contrôler après exécution des travaux



*Lisière traitement arboré de la frange à conserver  
herbeuse, buissons, arbustes*

ZD-135

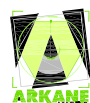
Échelle 1/200

**Maître d'Ouvrage**

**FONCIERE**  
Vallée de Chevreuse

**FONCIERE DE LA  
VALLEE DE CHEVREUSE**  
20 rue Pierre Chesneau  
78470 St-Rémy-lès-Chevreuse

**Géomètre B.E.T**



**ARKANE FONCIER**  
Bureau d'Études VRD  
49, Avenue de la Gare BP 60003  
91470 LIMOURS EN HUREPOIX  
Tél. : 01 64 91 00 36  
E-mail : betvrd@arkane-foncier.fr  
www.arkane-foncier.fr

Dossier n° 190174

Ind.	Date	Resp.	Description
0	31/05/2023	MG/ML	Première émission