

FONCIERE DE LA VALLEE DE CHEVREUSE

PLAN DE VENTE INDIVIDUEL

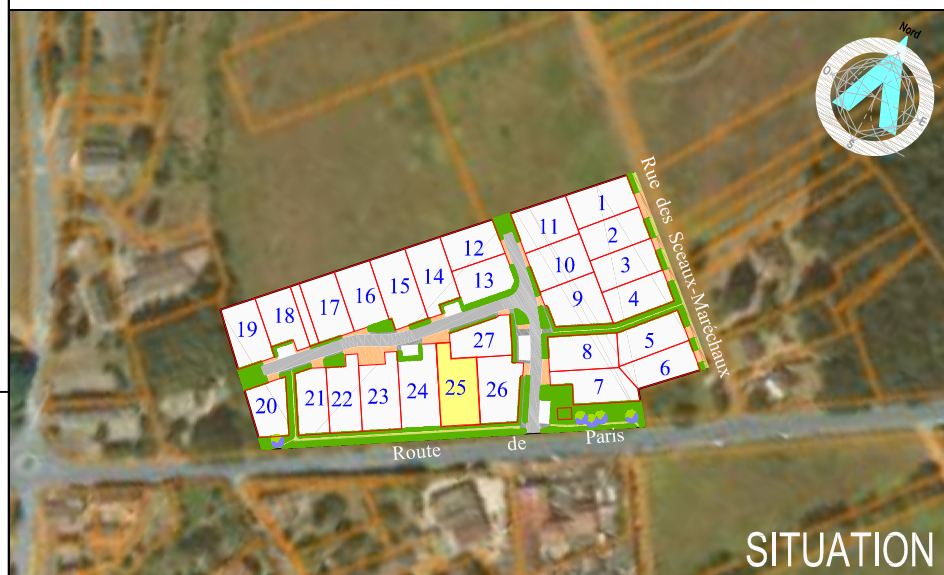
Département de l'Essonne
Commune de
SAINT-CYR SOUS DOURDAN
Route de Paris - Rue des Sceaux-Maréchaux
"Lotissement de 27 Lots à Bâtir"

Lot n° 25
Superficie du terrain : 535 m²

Échelle 1/200

Cadastre : Section A

Les nouveaux numéros cadastraux sont issus :
des DA de Division n° ---- du --/--/2022



SITUATION

LEGENDE

- Périètre des Lots
- 27.98 Côte périmétrique du Lot
- Zone d'implantation sous réserve du respect de la réglementation d'urbanisme en vigueur sur la commune
- Places de jour à la charge des Acquéreurs, à réaliser conformément au disposition de la pièce PA10. (Deux places minimum par Lot)
- 95.29 Altitude Terrain Naturel Issue du Plan Topographique établi par ARKANE
- 94.19 Altitude Terrain Naturel par interpolation de la MNT du Terrain Naturel
- [94.40] Côte de nivellement Projet
- Voirie en enrobé
- Cheminement en Grave
- Trottoir en Béton Désactivé
- Espace vert engazonné planté
- Arbre à Planter par l'Aménageur
- Muret à créer

Coffrets de Branchement (BT - FT - AEP - EU et EP)

NOTA :

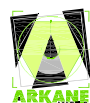
La position des branchements et coffrets de raccordement aux réseaux est donnée à titre indicative.
Elle pourra évoluer en fonction des impératifs techniques lors de la réalisation des travaux.
L'acquéreur devra vérifier les emplacements définitifs pour établir son projet de construction.

Maître d'Ouvrage



**FONCIERE DE LA
VALLEE DE CHEVREUSE**
20 rue Pierre Chesneau
78470 St-Rémy-lès-Chevreuse

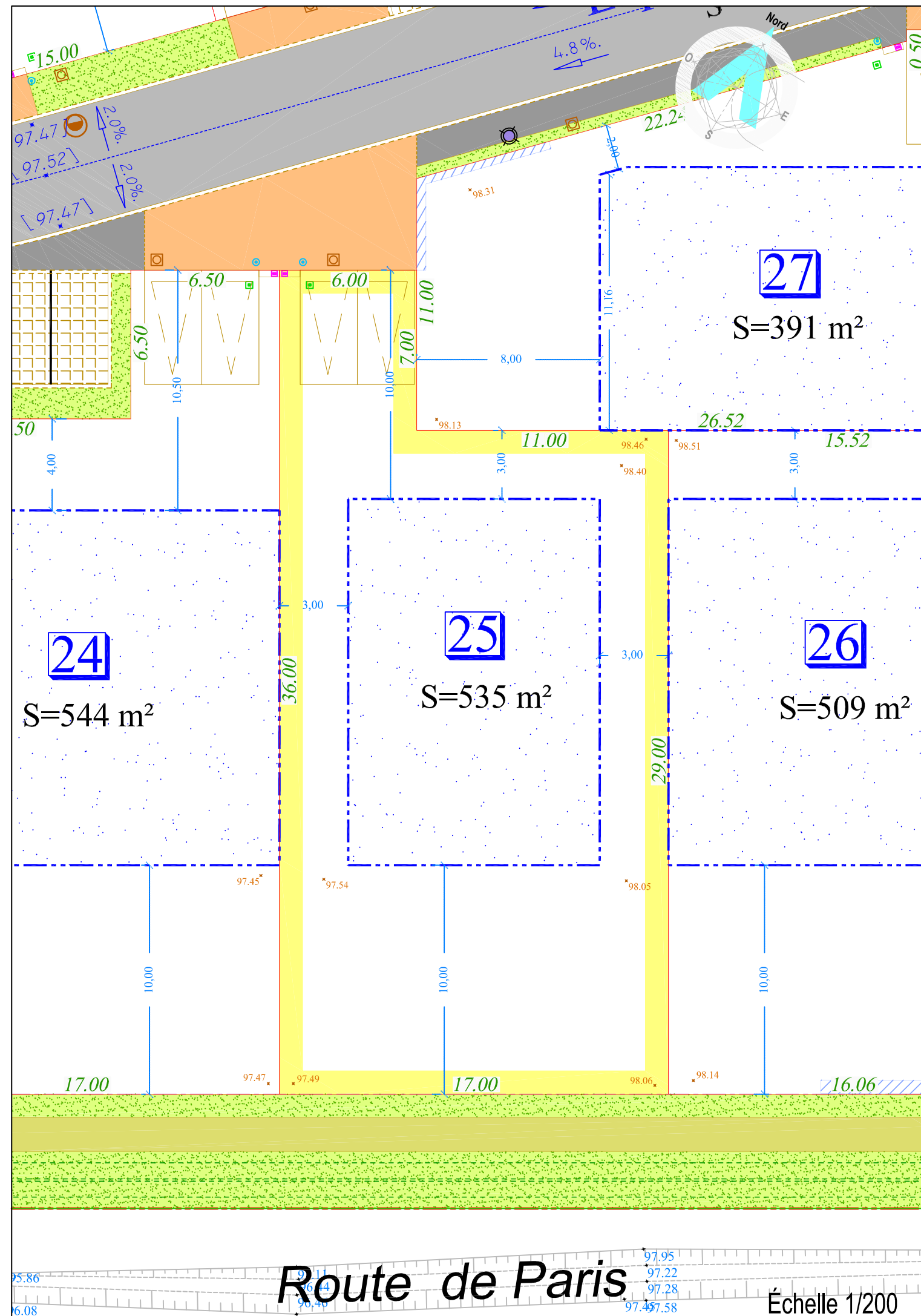
Géomètre B.E.T



ARKANE FONCIER
Bureau d'Études VRD
17, grande rue - BP 20023
91311 MONTLHÉRY Cedex
Tél. : 01 64 49 55 72 - Fax : 01 64 49 06 64
E-mail : betvrd@arkane-foncier.fr
www.arkane-foncier.fr

Dossier n° 190162

Ind.	Date	Resp.	Description
0	08/03/2022	MG/ML	Première émission



Route de Paris

Échelle 1/200