

FONCIERE DE LA VALLEE DE CHEVREUSE

PLAN DE VENTE INDIVIDUEL

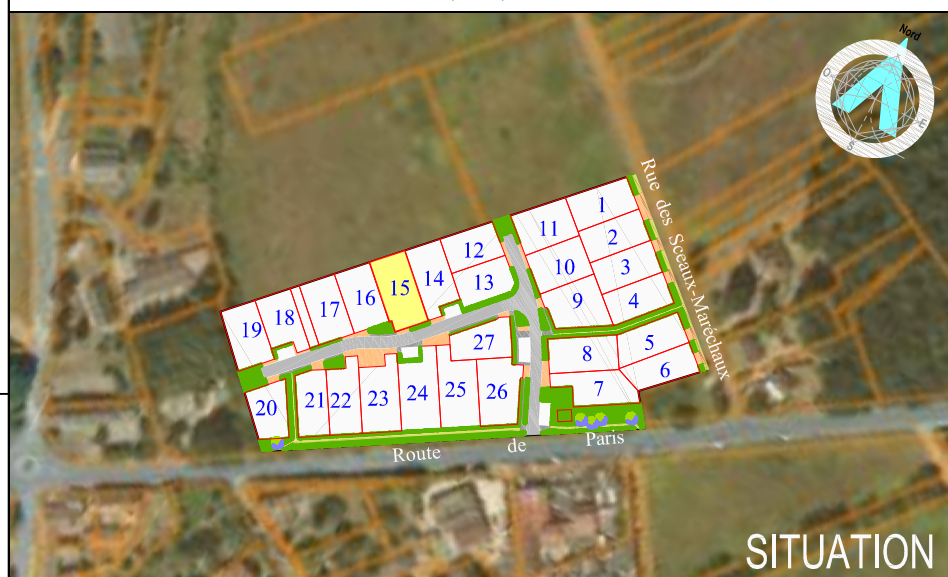
Département de l'Essonne
Commune de
SAINT-CYR SOUS DOURDAN
Route de Paris - Rue des Sceaux-Maréchaux
"Lotissement de 27 Lots à Bâtir"

Lot n° 15
Superficie du terrain : 507 m²

Échelle 1/200

Cadastre : Section A

Les nouveaux numéros cadastraux sont issus :
des DA de Division n° ---- du --/--/2022



Les cotes et superficies indiquées au présent plan
ne seront définitives qu'après bornage du Lot

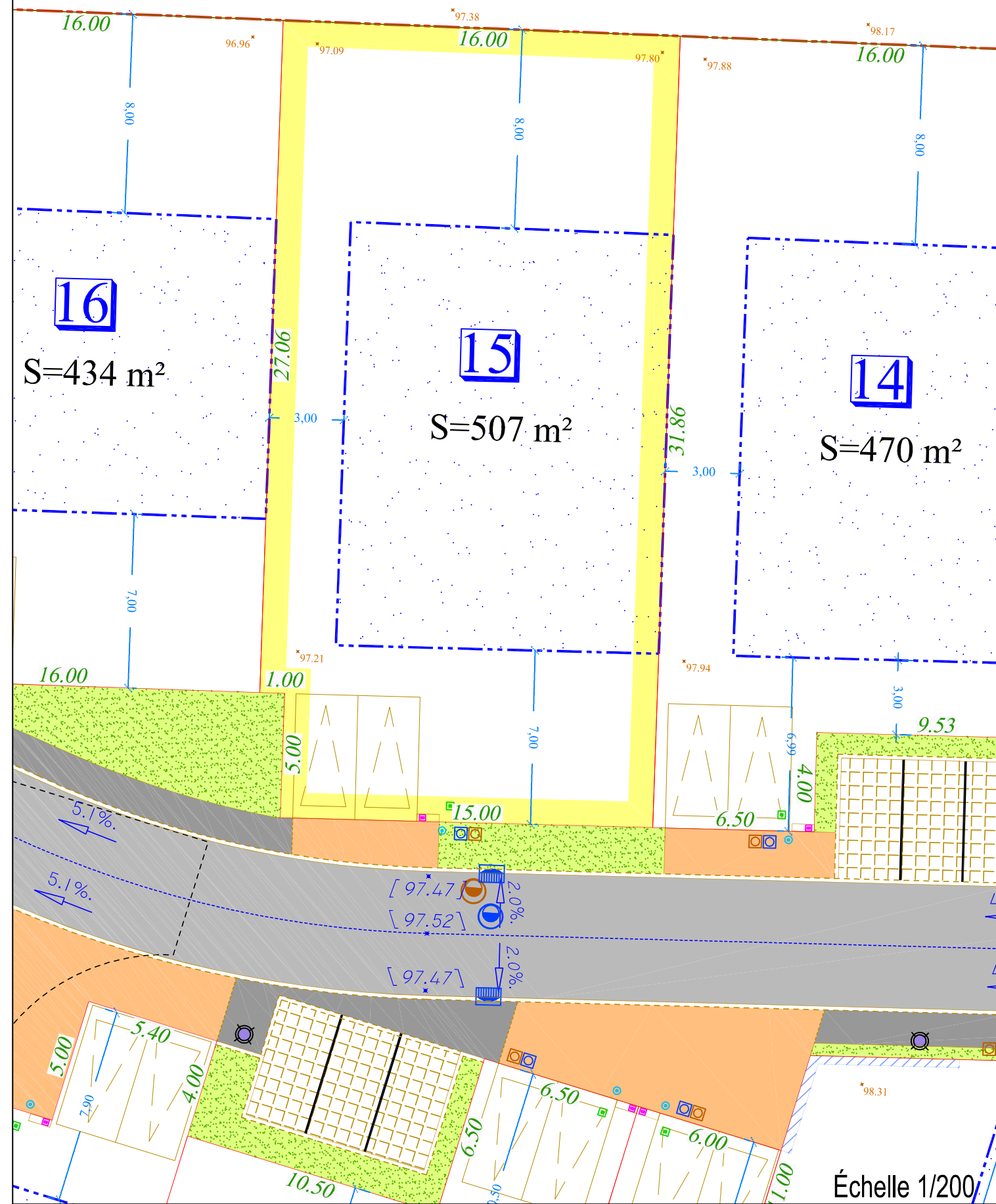
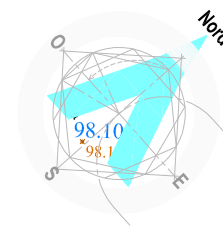
LEGENDE

- Périimètre des Lots
- 27.98 Côte périmétrique du Lot
- Zone d'implantation sous réserve du respect de la réglementation d'urbanisme en vigueur sur la commune
- Places de jour à la charge des Acquéreurs, à réaliser conformément au disposition de la pièce PA10. (Deux places minimum par Lot)
- 95.29 Altitude Terrain Naturel Issue du Plan Topographique établi par ARKANE
- 94.19 Altitude Terrain Naturel par interpolation de la MNT du Terrain Naturel
- [94.40] Côte de nivellement Projet
- Voirie en enrobé
- Cheminement en Grave
- Trottoir en Béton Désactivé
- Espace vert engazonné planté
- Arbre à Planter par l'Aménageur
- Muret à créer
- Coffrets de Branchement (BT - FT - AEP - EU et EP)**
- NOTA :**
La position des branchements et coffrets de raccordement aux réseaux est donnée à titre indicative.
Elle pourra évoluer en fonction des impératifs techniques lors de la réalisation des travaux.
L'acquéreur devra vérifier les emplacements définitifs pour établir son projet de construction.

ZONE 1AU

LIEU-DIT "LE VIEUX CIMETIERRE"

A n° 523p



Échelle 1/200

Maître d'Ouvrage



**FONCIERE DE LA
VALLEE DE CHEVREUSE**
20 rue Pierre Chesneau
78470 St-Rémy-lès-Chevreuse

Géomètre B.E.T



ARKANE FONCIER
Bureau d'Études VRD
17, grande rue - BP 20023
91311 MONTLHÉRY Cedex
Tél. : 01 64 49 55 72 - Fax : 01 64 49 06 64
E-mail : betvrd@arkane-foncier.fr
www.arkane-foncier.fr

Dossier n° 190162

Ind.	Date	Resp.	Description
0	08/03/2022	MG/ML	Première émission