

# FONCIERE DE LA VALLEE DE CHEVREUSE

## PLAN DE VENTE INDIVIDUEL

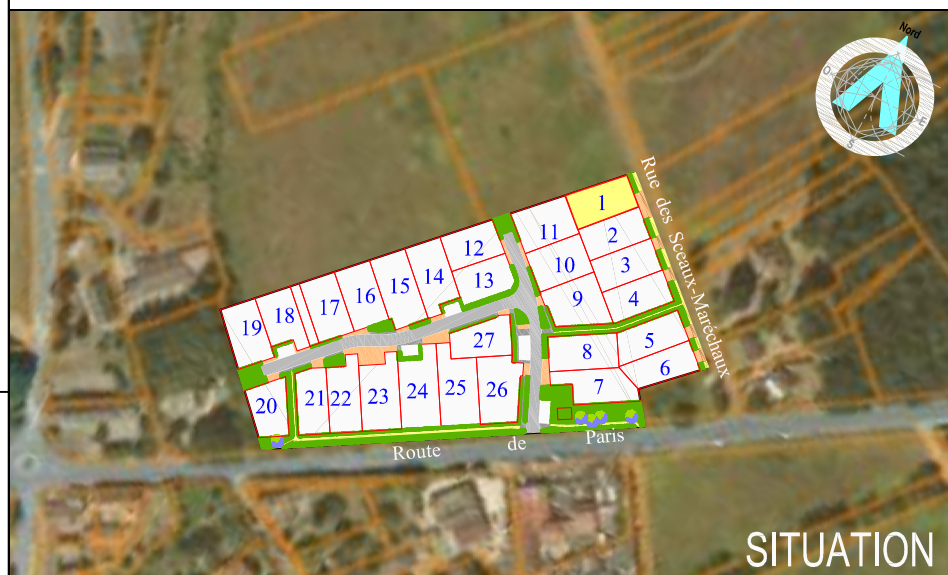
Département de l'Essonne  
Commune de  
**SAINT-CYR SOUS DOURDAN**  
Route de Paris - Rue des Sceaux-Maréchaux  
"Lotissement de 27 Lots à Bâtir"

Lot n° 1  
Superficie du terrain : 424 m<sup>2</sup>

Échelle 1/200

Cadastre : Section A

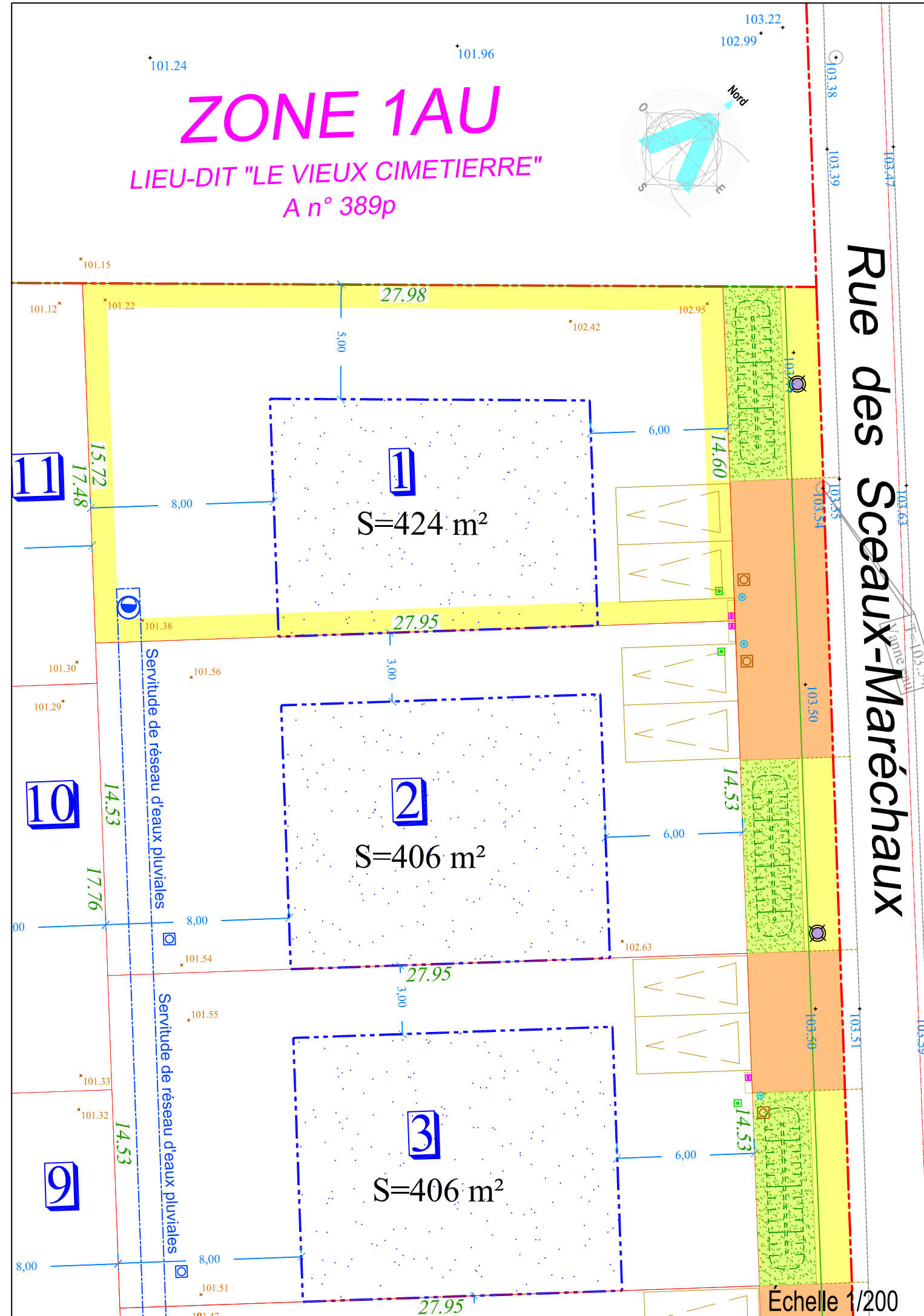
Les nouveaux numéros cadastraux sont issus :  
des DA de Division n° ---- du --/--/2022



Les cotes et superficies indiquées au présent plan  
ne seront définitives qu'après bornage du Lot

### LEGENDE

- Périimètre des Lots
- 27.98 Côte périmétrique du Lot
- Zone d'implantation sous réserve du respect de la réglementation d'urbanisme en vigueur sur la commune
- Places de jour à la charge des Acquéreurs, à réaliser conformément au disposition de la pièce PA10. ( Deux places minimum par Lot )
- 95.29 Altitude Terrain Naturel Issue du Plan Topographique établi par ARKANE
- 94.19 Altitude Terrain Naturel par interpolation de la MNT du Terrain Naturel
- [ 94.40 ] Côte de nivellement Projet
- Voirie en enrobé
- Cheminement en Grave
- Trottoir en Béton Désactivé
- Espace vert engazonné planté
- Arbre à Planter par l'Aménageur
- Muret à créer
- Coffrets de Branchement (BT - FT - AEP - EU et EP)**
- NOTA :**  
La position des branchements et coffrets de raccordement aux réseaux est donnée à titre indicatif.  
Elle pourra évoluer en fonction des impératifs techniques lors de la réalisation des travaux.  
L'acquéreur devra vérifier les emplacements définitifs pour établir son projet de construction.



**Maître d'Ouvrage**

**FONCIERE**  
Vallée de Chevreuse

**FONCIERE DE LA VALLEE DE CHEVREUSE**  
20 rue Pierre Chesneau  
78470 St-Rémy-lès-Chevreuse

**Géomètre B.E.T**

**ARKANE FONCIER**  
Bureau d'Études VRD  
17, grande rue - BP 20023  
91311 MONTLHÉRY Cedex  
Tél. : 01 64 49 55 72 - Fax : 01 64 49 06 64  
E-mail : betvrd@arkane-foncier.fr  
www.arkane-foncier.fr

Dossier n° 190162

Ind.	Date	Resp.	Description
0	08/03/2022	MG/ML	Première émission

Échelle 1/200