

COMMUNE DE PRUNAY-EN-YVELINES

PLAN DE VENTE INDIVIDUEL

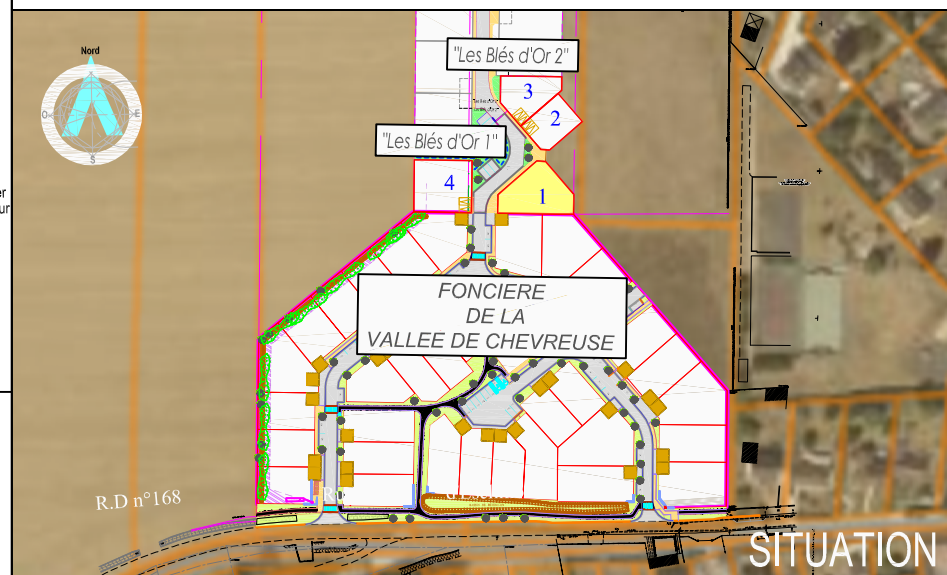
Département Des Yvelines
Commune de PRUNAY-EN-YVELINES
Lotissement " Les Blés d'Or 1"
4 Lots à Bâtir

Lot n° 1
Superficie du terrain : 464 m²

Échelle 1/200

Cadastre : Section Y
n° --- pour 4a64ca

Les nouveaux numéros cadastraux sont issus :
du DA de Division n° du

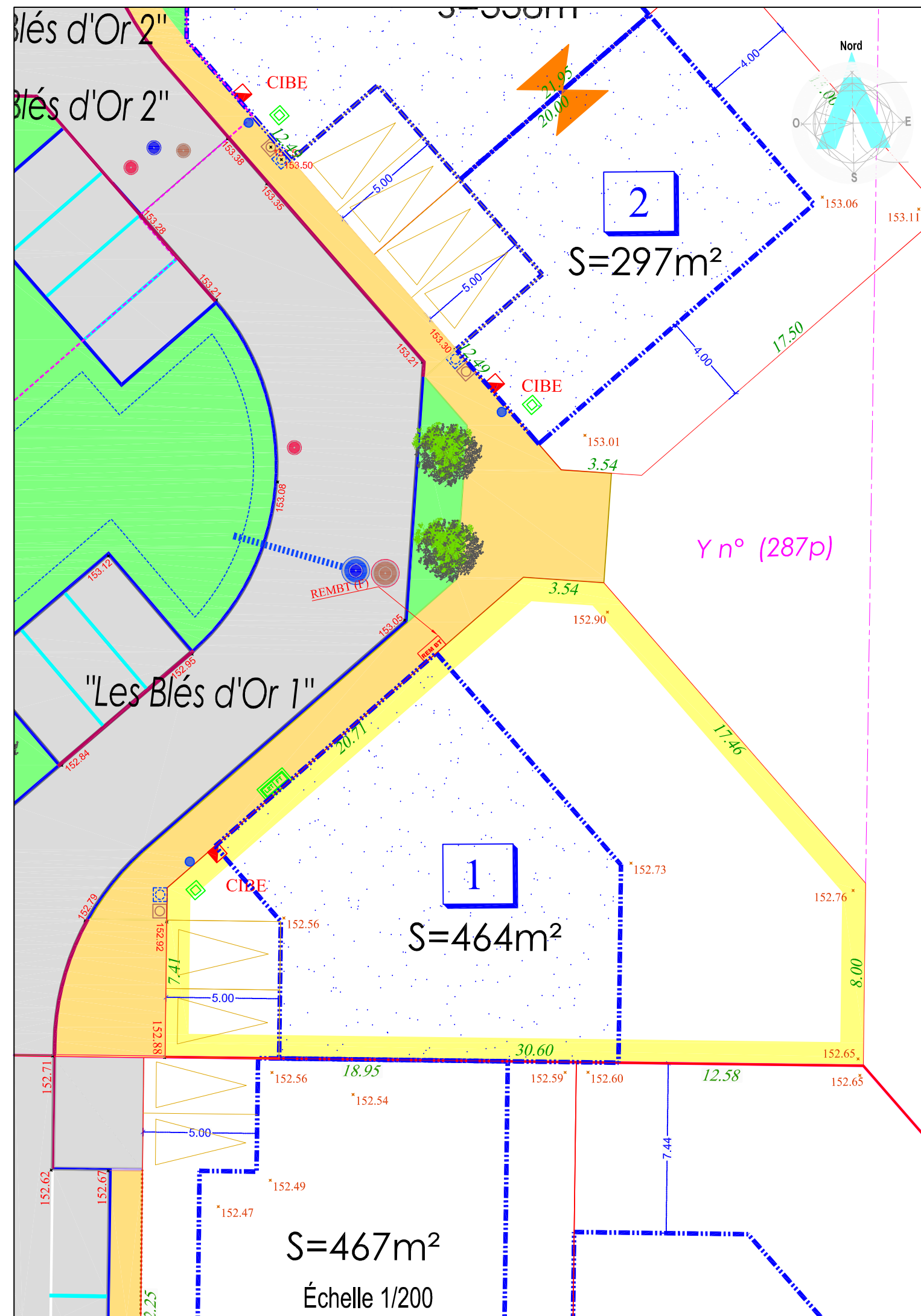


Les cotes et superficies indiquées au présent plan ne seront définitives qu'après bornage du Lot

LEGENDE

- Zone d'implantation sous réserve du respect de la réglementation d'urbanisme en vigueur sur la commune
- Périmètre des Lots
- Voie en enrobé
- Trottoir en Béton Désactivé
- Acotement obligatoire
- Retrait alignement max 8,00 m
- ZONE à arborer 4,00 m de Largeur
- Places de jour à la charge des Acquéreurs, à réaliser conformément au disposition de la pièce PA10. (Deux places minimum par Lot)
- Cofrets de Branchement (BT - FT - AEP - EU et EP)

NOTA :
La position des branchements et cofrets de raccordement aux réseaux est donnée à titre indicative.
Elle pourra évoluer en fonction des impératifs techniques lors de la réalisation des travaux.
L'acquéreur devra vérifier les emplacements définitifs pour établir son projet de construction.



Maître d'Ouvrage

Commune de Prunay-en-Yvelines
Hôtel de ville
4 Rue d'Andret
78660 Prunay-en-Yvelines

Géomètre B.E.T

ARKANE FONCIER
Bureau d'Études VRD
17, grande rue - BP 20023
91311 MONTLHÉRY Cedex
Tél. : 01 64 49 55 72 - Fax : 01 64 49 06 64
E-mail : betvrd@arkane-foncier.fr
www.arkane-foncier.fr

Dossier n° 150342

Ind.	Date	Resp.	Description
0	27/04/2021	MG/ML	Première émission