

# FONCIERE DE LA VALLEE DE CHEVREUSE

## PLAN DE VENTE INDIVIDUEL

Département Des Yvelines  
Commune de  
**PRUNAY-EN-YVELINES**  
RUE D'ESCLIMONT - ROUTE DEPARTEMENTALE 168  
"Lotissement de 33 Lots à Bâtir"

Lot n° 4  
Superficie du terrain : 412 m<sup>2</sup>

Échelle 1/200

Cadastre : Section Y n° ...

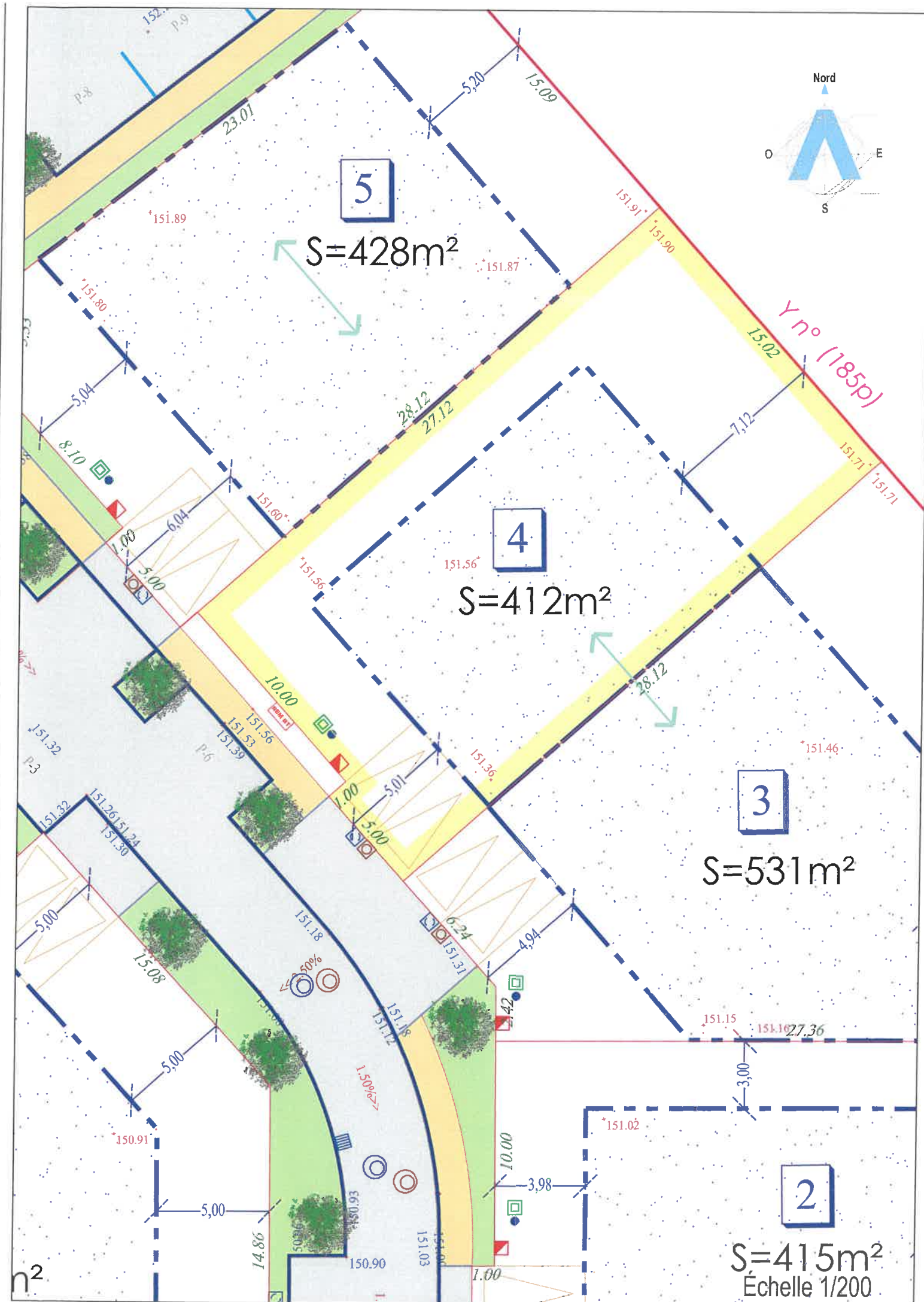
Les nouveaux numéros cadastraux sont issus :  
du DA de Division n° - du



Les cotes et superficies indiquées au présent plan  
ne seront définitives qu'après bornage du Lot

### LEGENDE

- Zone d'implantation sous réserve du respect de la réglementation d'urbanisme en vigueur sur la commune
  - Périmètre des Lots
  - Voirie en enrobé
  - Trottoir en Béton Désactivé
  - ZONE NON AEDIFICANDI
  - ALIGNEMENT SOUHAITE DE LA CONSTRUCTION
  - SENS FAITAGE DU CORPS PRINCIPAL DE LA CONSTRUCTION
  - ORDONNANCEMENT ARCHITECTURAL
  - Placés de jour à la charge des Acquéreurs, à réaliser conformément au disposition de la pièce PA10. (Deux places minimum par Lot)
  - Noue réalisée par l'Aménageur, avec obligation pour les futures Acquéreurs de la conserver dans l'état.
  - Coffrets de Branchement (BT - FT - AEP - EU et EP)
  - NOTA : La position des branchements et coffrets de raccordement aux réseaux est donnée à titre indicatif. Elle pourra évoluer en fonction des impératifs techniques lors de la réalisation des travaux. L'acquéreur devra vérifier les emplacements définitifs pour établir son projet de construction.
- 19.72 Côte périmétrique du Lot  
104.46 Côte de nivellement projeté  
Cheminement en Grève  
Espace vert engazonné planté  
Muret à créer



Maître d'Ouvrage

**FONCIERE**  
Vallée de Chevreuse

FONCIERE DE LA  
VALLEE DE CHEVREUSE  
20 rue Pierre Chesneau  
78470 St-Rémy-lès-Chevreuse

Géomètre B.E.T



ARKANE FONCIER  
Bureau d'Études VRD  
17, grande rue - BP 20023  
91311 MONTLHÉRY Cedex  
Tél. : 01 64 49 55 72 - Fax : 01 64 49 06 64  
E-mail : betvrd@arkane-foncier.fr  
www.arkane-foncier.fr

Dossier n° 150342

Ind.	Date	Resp.	Description
0	06/02/2020	MG/VL	Première émission

S=415m<sup>2</sup>  
Échelle 1/200