

# FONCIERE DE LA VALLEE DE CHEVREUSE

## PLAN DE VENTE INDIVIDUEL

Département Des Yvelines  
Commune de  
**PRUNAY-EN-YVELINES**  
RUE D'ESCLIMONT - ROUTE DEPARTEMENTALE 168  
"Lotissement de 33 Lots à Bâtir"

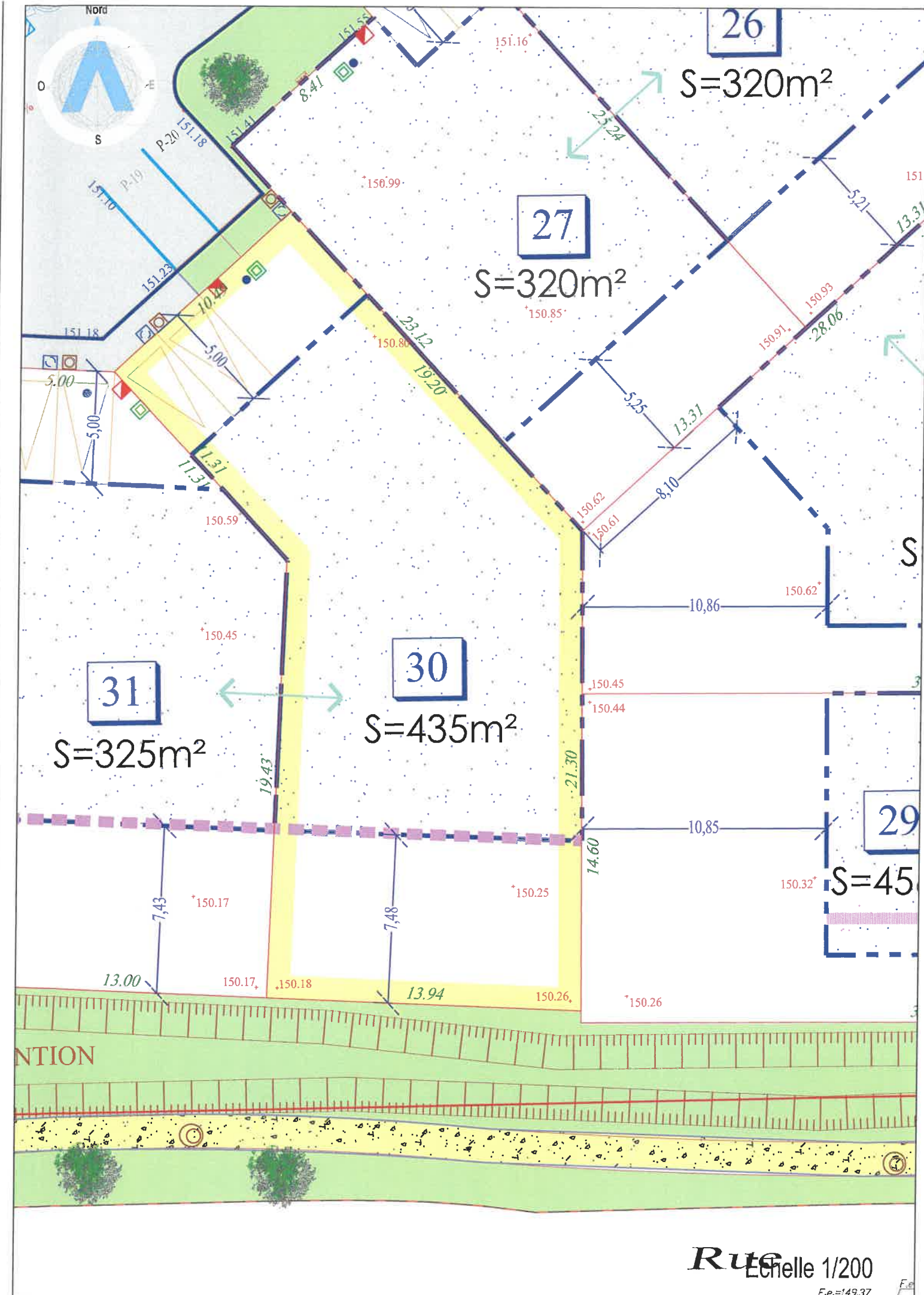
Lot n° 30

Superficie du terrain : 435m<sup>2</sup>

Échelle 1/200

Cadastre : Section Y n° ...

Les nouveaux numéros cadastraux sont issus :  
du DA de Division n° - du



Les cotes et superficies indiquées au présent plan  
ne seront définitives qu'après bornage du Lot

**LEGENDE**

- Zone d'implantation sous réserve du respect de la réglementation d'urbanisme en vigueur sur la commune
- Périmètre des Lots
- Voirie en enrobé
- Trottoir en Béton Désactivé
- ZONE NON AEDIFICANDI
- ALIGNEMENT SOUHAITE DE LA CONSTRUCTION
- SENS FAITAGE DU CORPS PRINCIPAL DE LA CONSTRUCTION
- ORDONNANCEMENT ARCHITECTURAL
- Places de jour à la charge des Acquéreurs, à réaliser conformément au disposition de la pièce PA10. (Deux places minimum par Lot)
- Noue réalisée par l'Aménageur, avec obligation pour les futures Acquéreurs de la conserver dans l'état.
- Cote terrain Naturel
- Coffrets de Branchement (BT - FT - AEP - EU et EPI)
- NOTA : La position des branchements et coffrets de raccordement aux réseaux est donnée à titre indicative. Elle pourra évoluer en fonction des impératifs techniques lors de la réalisation des travaux. L'acquéreur devra vérifier les emplacements définitifs pour établir son projet de construction.

19.72 Côte périmétrique du Lot  
104.46 Côte de nivellement projeté

Cheminement en Grève  
Espace vert engazonné planté

Muret à créer

**Maître d'Ouvrage**

**FONCIERE**  
Vallée de Chevreuse

FONCIERE DE LA  
VALLEE DE CHEVREUSE  
20 rue Pierre Chesneau  
78470 St-Rémy-lès-Chevreuse

**Géomètre B.E.T**

**ARKANE FONCIER**  
Bureau d'Études VRD  
17, grande rue - BP 20023  
91311 MONTLHÉRY Cedex  
Tél. : 01 64 49 55 72 - Fax : 01 64 49 06 64  
E-mail : betvrd@arkane-foncier.fr  
www.arkane-foncier.fr

Dossier n° 150342

Ind.	Date	Resp.	Description
0	06/02/2020	MG/VL	Première émission