



Pièces Complémentaires

Reçues le : 08.08.2019

## PIECE COMPLEMENTAIRE

Demandeur : S A R L Fonciere de la Vallée de Chevreuse

Représenté par Mr Muret Christophe

PA N°078 162 19 E0002

Adresse du projet 7 rue de la Maison Forte

Cadastrée : A556 et A716

Vu pour être annexé à mon arrêté  
en date du

A CHOISEL le 09 OCT. 2019



Le Maire

Le Maire

Alain SEIGNEUR

## Relevé des arbres existants

FONCIERE DE LA VALLEE DE CHEVREUSE  
20 RUE DE CHEVREUSE  
78470 ST REMY LA VALLEE CHEVREUSE  
N° SIRET : 403 459 167 00041  
mail : c.seigneur@fvdc.fr  
sarl au capital de 150.000€  
siret: 403 459 167 00041

07/08/2019

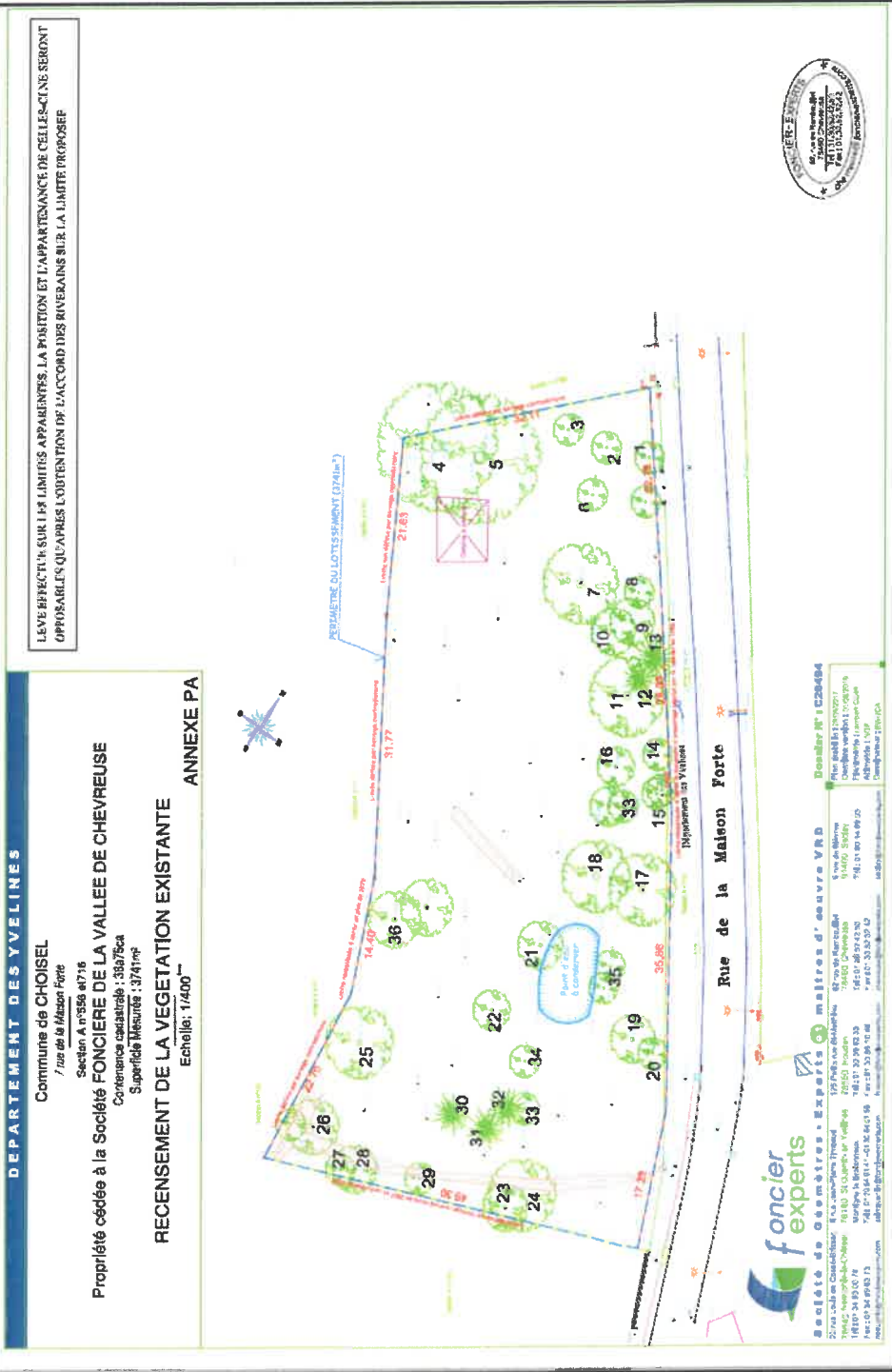
Vu pour être annexé à mon arrêté  
en date de

A CHOISEL le 09 OCT. 2019



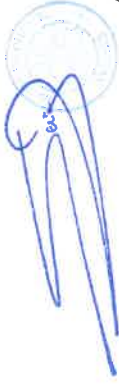
Le Maire  
**Le Maire,  
Alain SEIGNEUR**

*(Handwritten signature)*



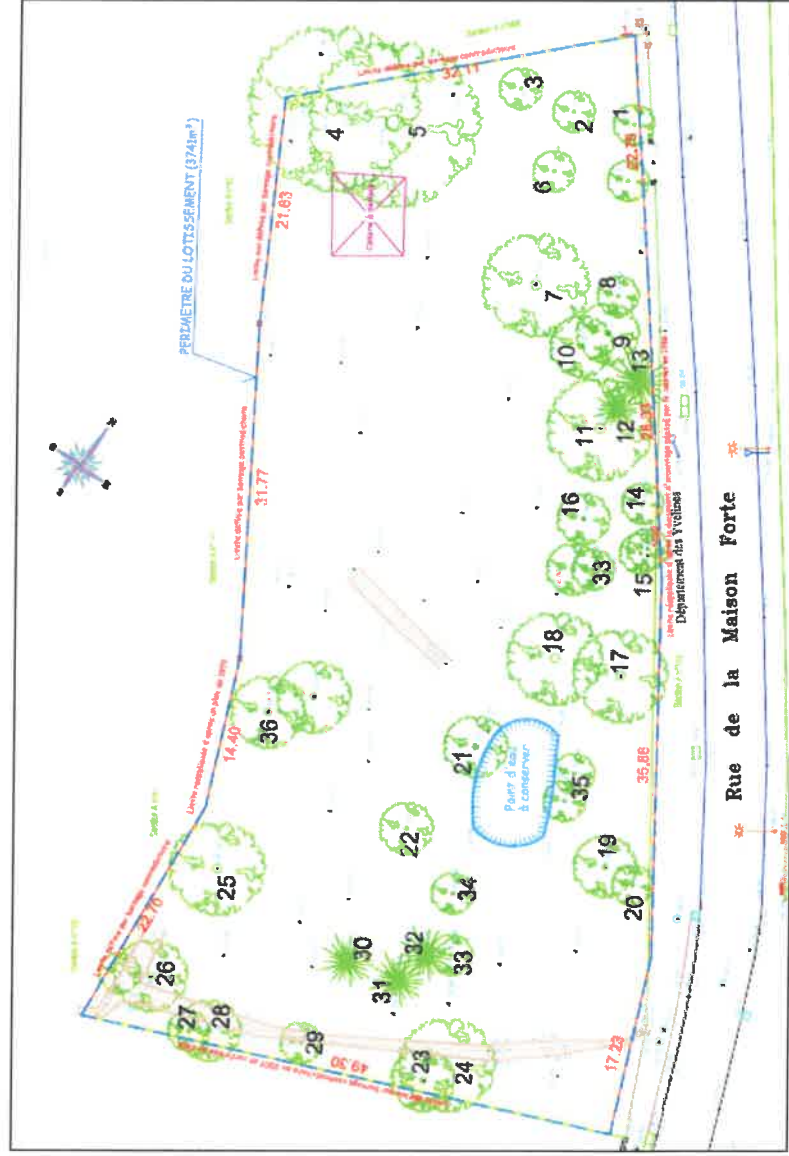
Vu pour être annexé à mon arrêté  
en date du

A CHOISEL le **09 OCT. 2019**



Le Maire  
**Alain SEIGNEUR**

ESSENCE	AGE (environ)	Etat
1: Frêne (Fraxinus)	20-30	
2: Frêne (Fraxinus)	20-30	
3: Frêne (Fraxinus)	20-30	
4:Peuplier remble (Populus tremula)	40-50	
5:Peuplier remble (Populus tremula)	40-50	
6: Aulne (Alnus)	20-30	
7: Chêne (Quercus)	20-30	
8: Tilleul (Tilia)	15-25	
9: Bouleau (Betula)	15-25	
10: Erable sycamore (Acer pseudoplatanus)	15-25	
11: Bouleau		Arbre mort sur pied
12: Pin noir (Pinus nigra)	25-35	
13: Pin noir (Pinus nigra)	25-35	
14:Frêne (Fraxinus)	25-35	
15:Chêne d'Amerique (Quercus rubra)	15-25	
16 Tilleul (Tilia)	20-30	
17: Frêne (Fraxinus)	20-30	
18: Cypres (Cupressus)	20-30	
19: Chêne (Quercus)	20-30	
20: Chêne (Quercus)	20-30	
21: Chêne (Quercus)	20-30	
22: Saule marsault (Salix caprea)	20-35	
23:Peuplier tremble (Populus tremula)	25-35	
24:Peuplier tremble (Populus tremula)	25-35	
25:Cypres chauve (Taxodium distich)	20-30	
26:Cypres chauve (Taxodium distich)	15-25	
27 : Arbre		Arbre mort sur pied
28 : Arbre		Arbre mort sur pied
30à 36 : Divers sujets et arbus		Arbre mort sur pied





Vu pour être annexé à mon arrêté  
en date du

A CHOISEL le **09 OCT. 2019**



Le Maire Le Maire  
**Alain SEIGNEUR**

