

DEPARTEMENT de l'ESSONNE -91-

COMMUNE de COURSSON MONTELOUP

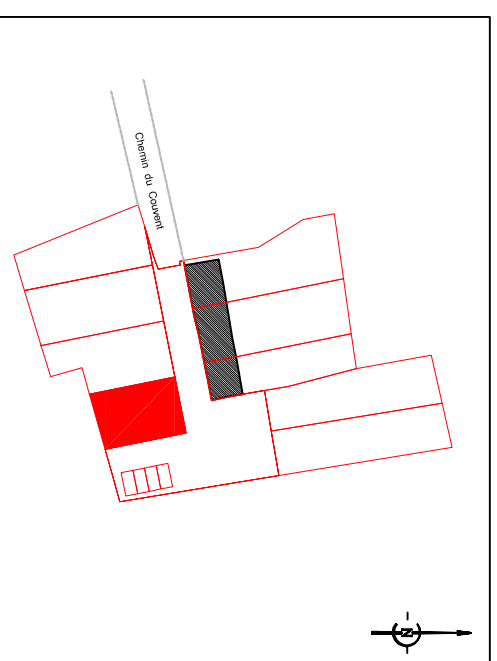
Opération : Le Clos du Couvent

Cadastre : section B n°(222-434)p lot n°4

Superficie : 214 m²

PLAN DU LOT 4

DOCUMENT PROVISOIRE



Lotisseur :

A Dourdan, le 07 février 2020
Le lotisseur

FONCIERE DE LA VALLEE DE CHEVREUSE
20 rue Chesneau
78470 ST REMY LES CHEVREUSE



Bureaux d'Etudes



CABINET OLIVIER BLONDEAU
GÉOMÈTRE EXPERT E.T.P.
1 rue de la Gourde
91410 Dourdan
01 64 59 77 45



STUDIO NEMO
ARCHITECTE
24 avenue de la Balique
91140 Villebon-sur-Yvette
01 60 12 10 16



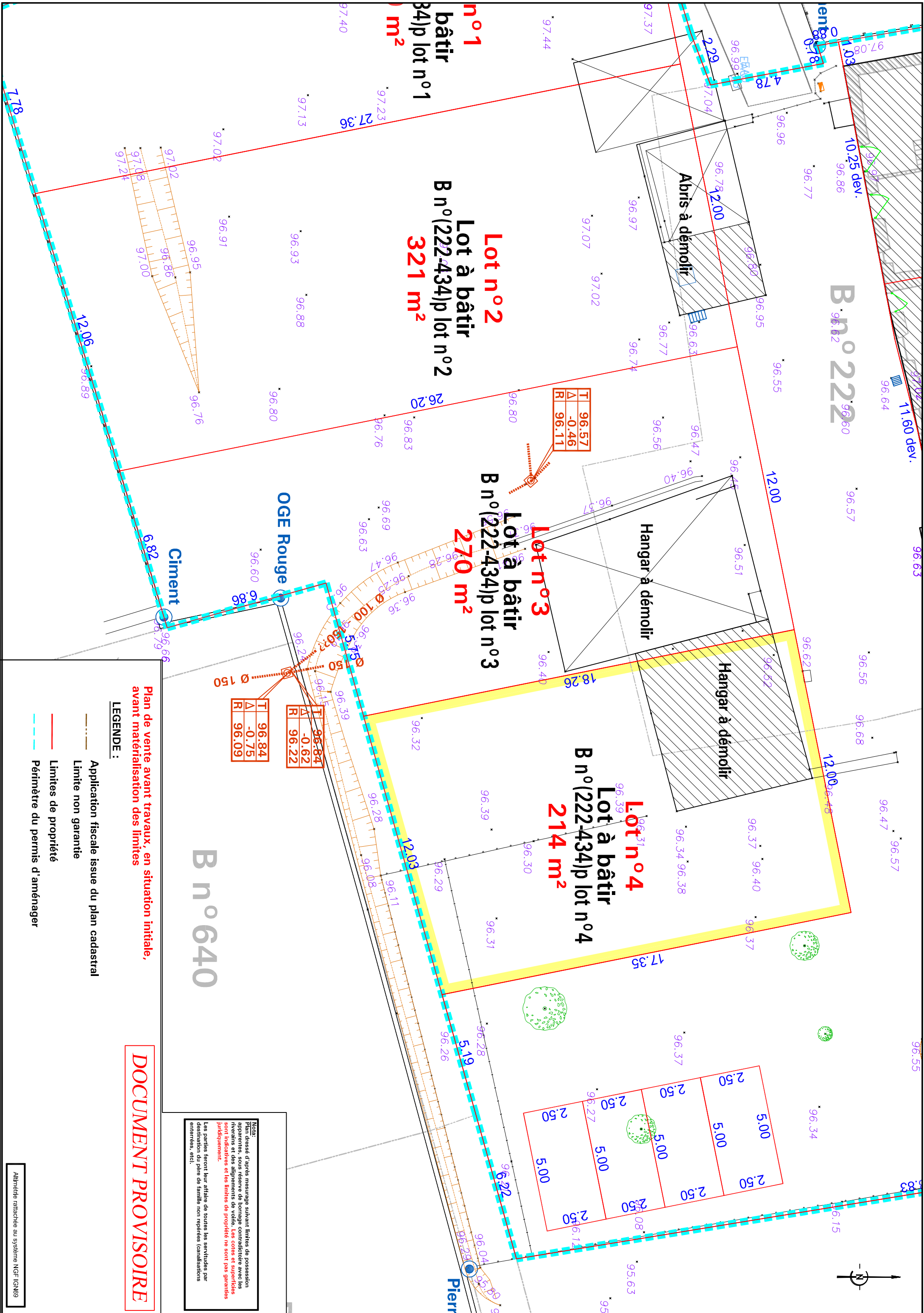
EVO
BUREAU D'ETUDE
45 bis rue de Roussigny
91470 Les Mollères
07 83 46 05 04

Indice	Nature des modifications	Date
A	Version initiale avant travaux	07/02/2020

Echelle
1/150e

N° de dossier
D19009-SC/Alx

Fichier informatique
D19009_PA.dwg



Plan de vente avant travaux, en situation initiale, avant matérialisation des limites

LEGENDE :

- Application fiscale issue du plan cadastral
- Limite non garantie
- Limites de propriété
- Périmètre du permis d'aménager

DOCUMENT PROVISOIRE

NOTE:
Plan dressé d'après mesurage suivant limites de possession apparentes, sous réserve de bornage contradictoire avec les riverains et des alignements de voirie. Les cotes et superficies sont indicatives et les limites de propriété ne sont pas garanties juridiquement.
Les parties feront leur affaire de toutes les servitudes par destination du père de famille non repérées (canalisations enterrées, etc.).