

FONCIERE DE LA VALLEE DE CHEVREUSE

PLAN DE VENTE INDIVIDUEL

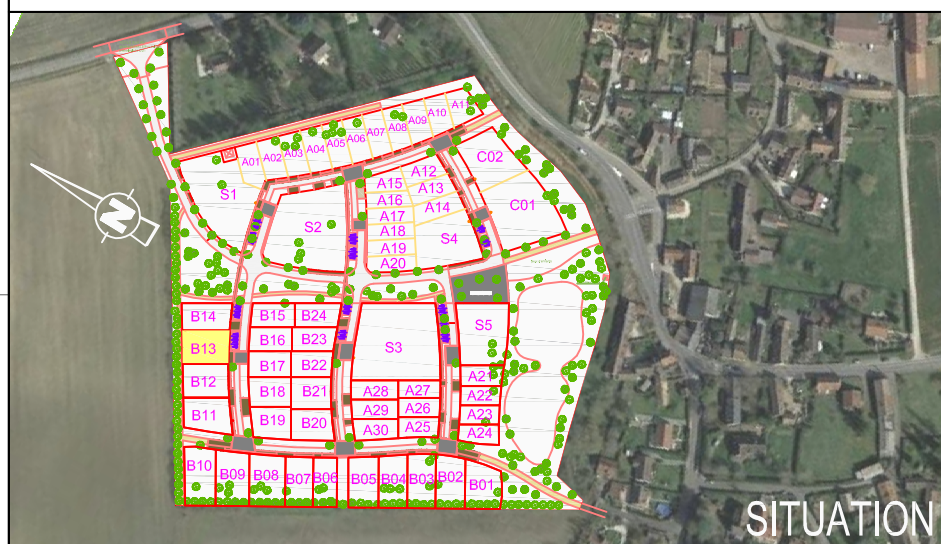
Département de l'Essonne
Commune de
SONCHAMP
Hameau "La Hunière"
"Lotissement de 61 Lots"

Lot n° B13
Superficie du terrain : 610 m²

Échelle 1/250

Cadastre : Section L n° ...

Les nouveaux numéros cadastraux sont issus :
du DA de Division n° - du



Les cotes et superficies indiquées au présent plan
ne seront définitives qu'après bornage du Lot

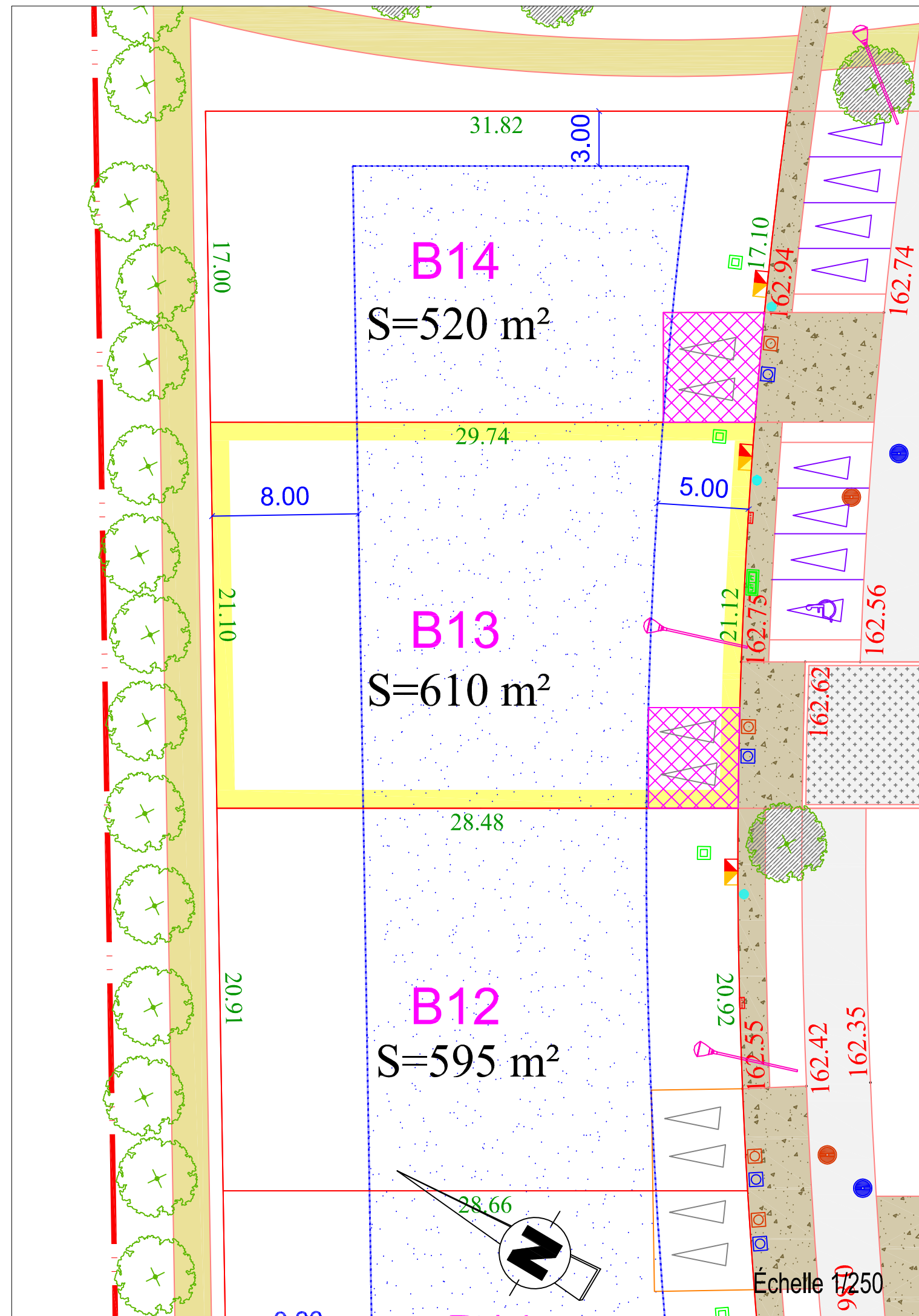
LEGENDE

- Zone d'implantation sous réserve du respect de la réglementation d'urbanisme en vigueur sur la commune
- Côte périmétrique du Lot
- Côte de nivellement projeté
- Voirie
- Trottoir
- Places de jour à la charge des Acquéreurs, à réaliser conformément au disposition de la pièce PA10 (Deux places minimum par Lot)

Coffrets de Branchement

- Coffret de branchement
- Coffret de raccordement aux réseaux
- Coffret de raccordement aux réseaux

NOTA :
La position des branchements et coffrets de raccordement aux réseaux est donnée à titre indicative.
Elle pourra évoluer en fonction des impératifs techniques lors de la réalisation des travaux.
L'acquéreur devra vérifier les emplacements définitifs pour établir son projet de construction.



Maître d'Ouvrage

FONCIERE
Vallée de Chevreuse

FONCIERE DE LA VALLEE DE CHEVREUSE
20 rue Pierre Chesneau
78470 St-Rémy-lès-Chevreuse

Géomètre B.E.T

ARKANE FONCIER
Bureau d'Études VRD
17, grande rue - BP 20023
91311 MONTLHÉRY Cedex
Tél. : 01 64 49 55 72 - Fax : 01 64 49 06 64
E-mail : betvrd@arkane-foncier.fr
www.arkane-foncier.fr

Dossier n° 171113

Ind.	Date	Resp.	Description
0	04 / 09 / 2017	MG/ML	Première émission

Échelle 1/250