

# FONCIERE DE LA VALLEE DE CHEVREUSE

## PLAN DE VENTE INDIVIDUEL

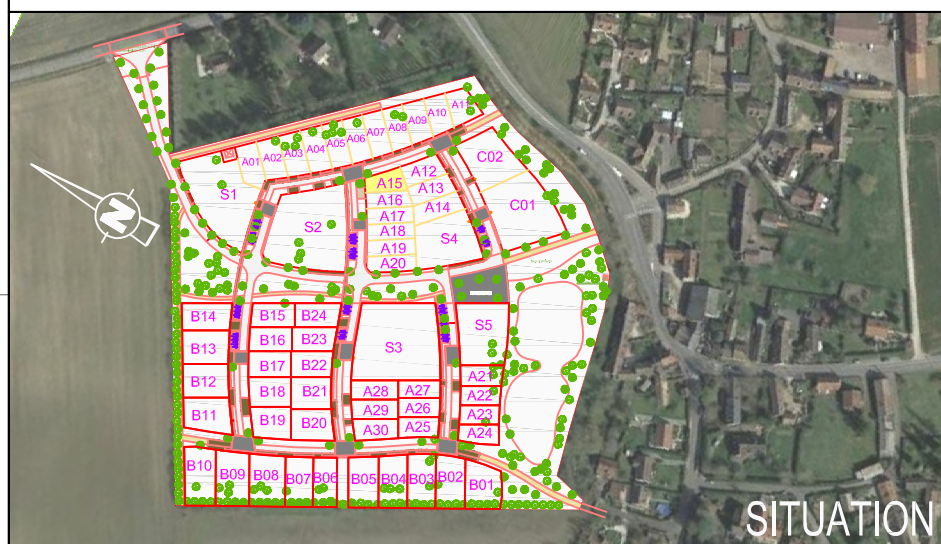
Département de l'Essonne  
Commune de  
**SONCHAMP**  
Hameau "La Hunière"  
"Lotissement de 61 Lots"

Lot n° A15  
Superficie du terrain : 300m<sup>2</sup>

Échelle 1/250

Cadastre : Section L n° ...

Les nouveaux numéros cadastraux sont issus :  
du DA de Division n° - du



Les cotes et superficies indiquées au présent plan  
ne seront définitives qu'après bornage du Lot

### LEGENDE

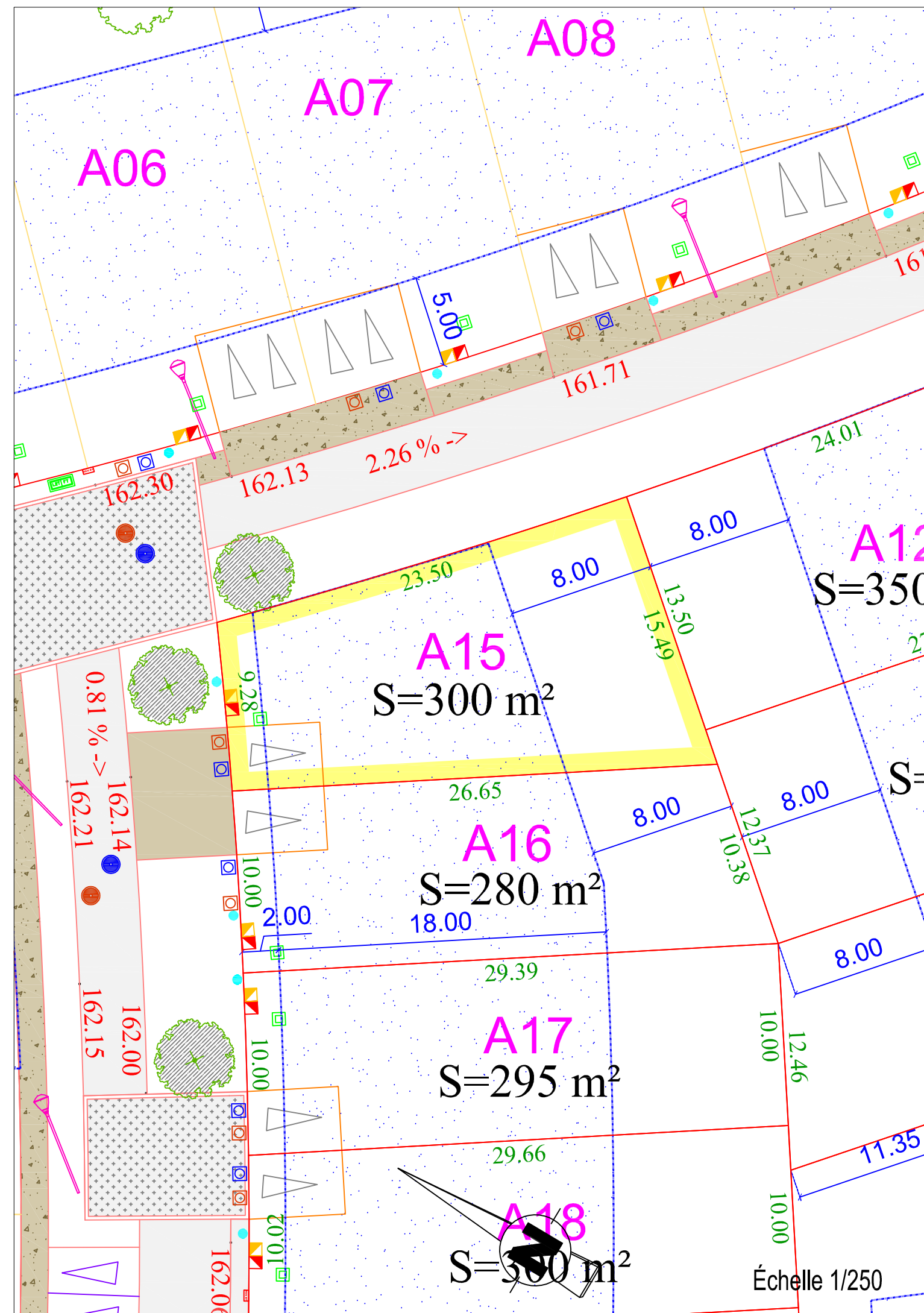
- Zone d'implantation sous réserve du respect de la réglementation d'urbanisme en vigueur sur la commune
- 19.72 Côte périmétrique du Lot
- 104.46 Côte de nivellement projeté
- Voirie
- Trottoir
- Places de jour à la charge des Acquéreurs, à réaliser conformément au disposition de la pièce PA10 (Deux places minimum par Lot)

### Coffrets de Branchement



### NOTA :

La position des branchements et coffrets de raccordement aux réseaux est donnée à titre indicative. Elle pourra évoluer en fonction des impératifs techniques lors de la réalisation des travaux. L'acquéreur devra vérifier les emplacements définitifs pour établir son projet de construction.

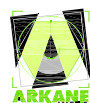


### Maître d'Ouvrage



**FONCIERE DE LA  
VALLEE DE CHEVREUSE**  
20 rue Pierre Chesneau  
78470 St-Rémy-lès-Chevreuse

### Géomètre B.E.T



**ARKANE FONCIER**  
Bureau d'Études VRD  
17, grande rue - BP 20023  
91311 MONTLHÉRY Cedex  
Tél. : 01 64 49 55 72 - Fax : 01 64 49 06 64  
E-mail : betvrd@arkane-foncier.fr  
www.arkane-foncier.fr

Dossier n° 171113

Ind.	Date	Resp.	Description
0	05/09/2017	MG/ML	Première émission